



PrimeCam Intervision With Screen 20 MP

Câmera de microscópio tudo-em-um

Solução para
microscópios
binoculares

4K
ULTRAHD
Alta
resolução

5G
Sem fio
Wi-Fi Inteligente

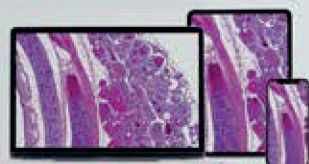
LIVE
Ver em
tempo real


Saída de fone
de ouvido

**USB
3.0**
Velocidade
USB



Vários
Dispositivos



App for iOS and Android
Available on the
Google play
Available on the
App Store

Available to:



Câmera de alta resolução, Wi-Fi 5G inteligente para vários dispositivos em tempo real, HDMI, 20 MP. Atualize seu microscópio com câmera sem nenhum adaptador, entre o corpo e o tubo de observação.

Camera
software

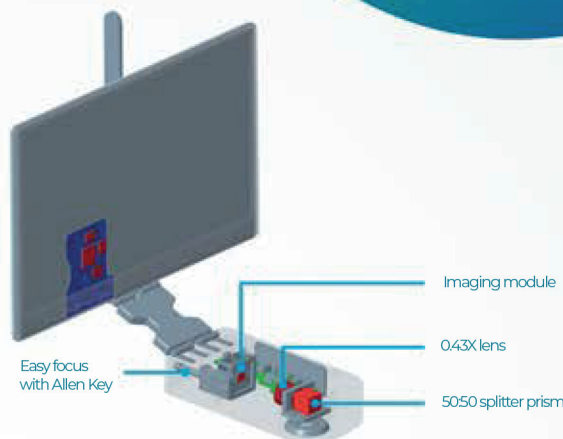


Windows 10

Vantagens do produto

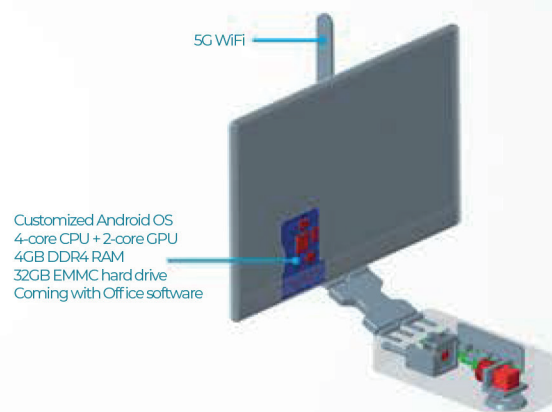
Arquitetura integrada, divisão precisa do feixe de acoplamento

Prisma divisor 5050, lente de tubo de correção
de aberração 0,43X, mecanismo parfocal de precisão.



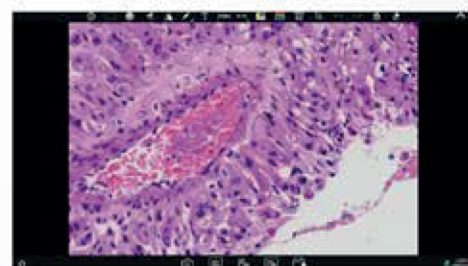
Placa de controle de alta capacidade

Com o modo Standalone, você não precisa de um computador para usar e gerenciar sua câmera. Conecte um teclado e um mouse para usar todas as funções da câmera e armazenar suas imagens.



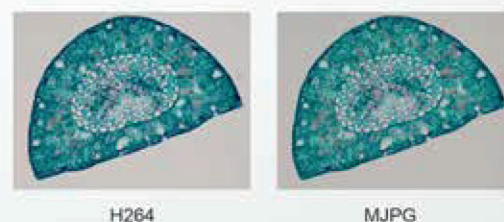
Software integrado personalizado

Compatível com o Microsoft Office móvel e o pacote de escritório WPS, pode instalar aplicativos Android de terceiros. Chamada de recursos do sistema, processamento de imagens microscópicas, fácil de operar.



Alta taxa de quadros com restauração de cores verdadeiras em resolução total

Algoritmo de imagem H264, saída em tempo real de fluxo duplo Reprodução de cores precisa, sob o espelho está a tela, uma câmera com vários modos de trabalho.



Software de PC e APP de ligação escalável

Terminais móveis ou PCs equipados com o software dedicado da empresa (ou APP) podem controlar a câmara de forma sincronizada por meio do hotspot WiFi 5G na placa principal.

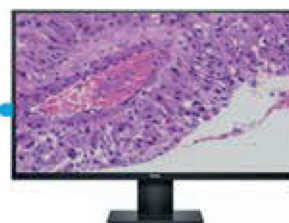


Vários métodos de saída de imagem

As combinações de saída são: 5G WiFi, HDMI.



HDMI



Recomendar monitor Dell de alta gama de cores de 24 a 27"



Saída síncrona
5G WiFi



Accesorios, dimensiones y peso del producto.

Cabo Adaptador de energia e
cabo de alimentação



Cabo HDMI (2m)



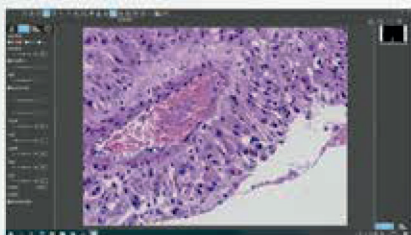
Chave Allen (3mm)



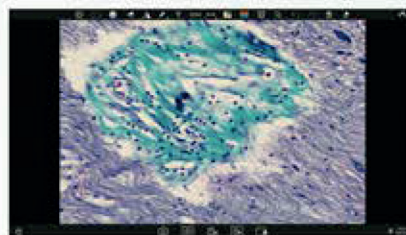
Mouse e teclado com fio



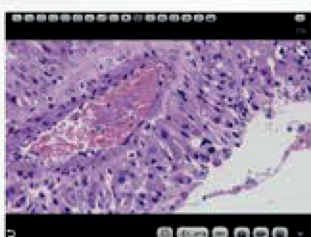
Sobre o software e o aplicativo para câmeras autônomas



Para Windows



Software integrado em a tela da câmera

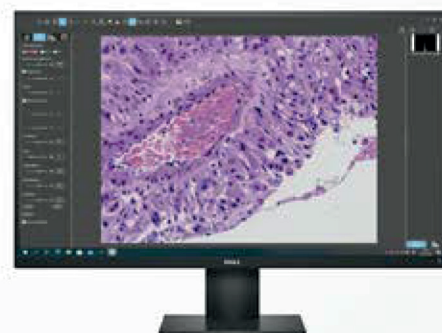


Para IOS e Android

Software Windows: PrimeCam Pro

O PrimeCam Pro é um software pronto para uso da versão Windows que não requer instalação de driver adicional. Ele funciona com toda a gama de PrimeCam 20MP, câmeras de resolução mais alta e suporta conexões WiFi 5G, fornecendo aos usuários maneiras mais versáteis e convenientes de transferir imagens.

5G WiFi 



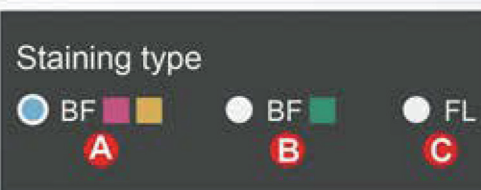
Tipo de coloração com base na calibração de cores

Os usuários podem escolher diferentes modos de imagem de acordo com o método de coloração de seções patológicas para obter cores de imagem mais precisas.

A - Usado em campo claro para slides principalmente em rosa ou dourado.

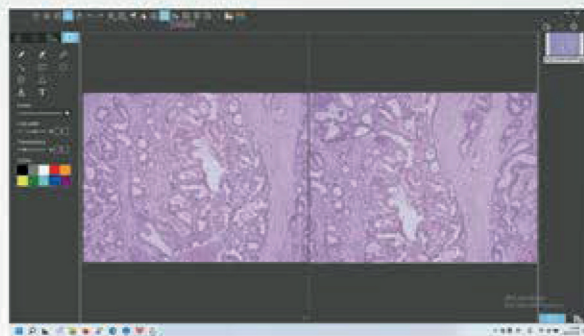
B - Usado em campo claro para slides principalmente em ciano.

C - Usado principalmente em fluorescência

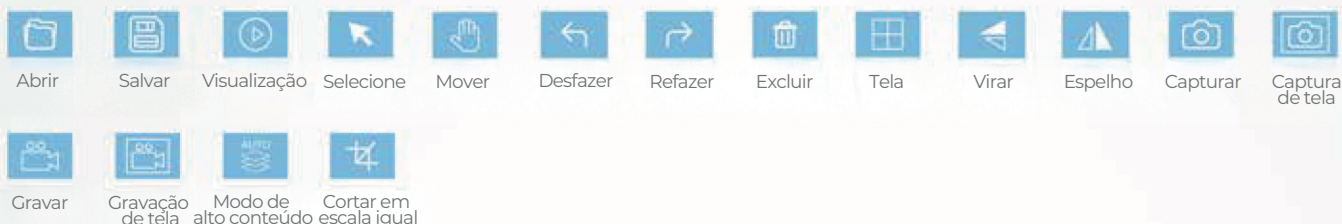


Modo de comparação

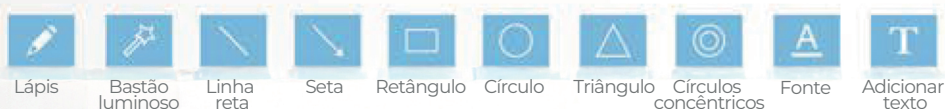
O PrimeCam Pro pode exibir duas ou quatro imagens para comparação, suportando comparação de imagens estáticas, comparação de imagens dinâmicas, comparação mista estática e dinâmica.



Ferramentas comuns

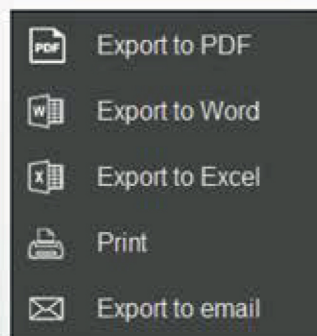
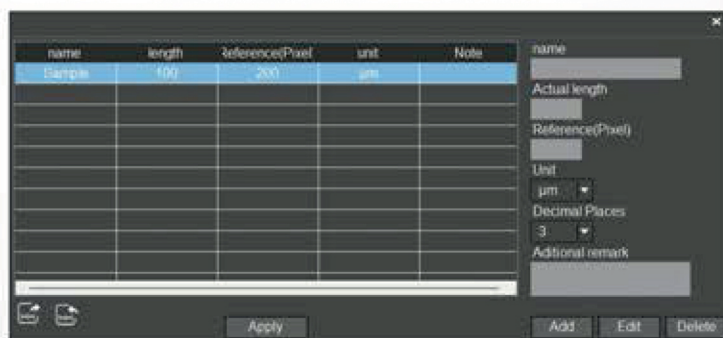


Ferramentas de Anotação




Ferramentas de Anotação

O PrimeCam Pro fornece as ferramentas de medição e barra de escala comumente usadas e suporta a geração de relatórios em formato PDF, Word ou Excel de acordo com as medições.

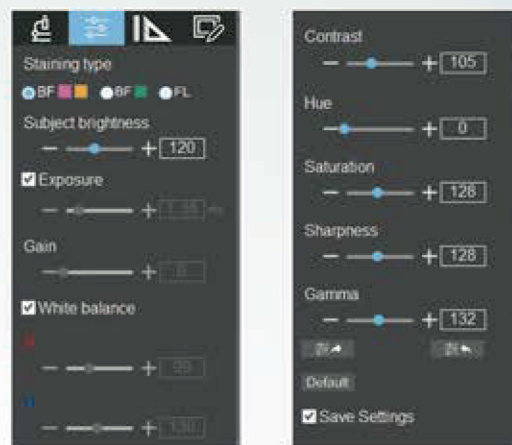


Serial No.	Measure Item	Measured value
1	Circular measurement	Radius=48.500um Perimeter=304.736um Area=7389.812um
2	Concave circle measurement	Radius1=36.800um Perimeter1=231.222um Area1=4254.502um Length=126.986um Radius2=27.96um Perimeter2=175.620um Area2=2454.389um



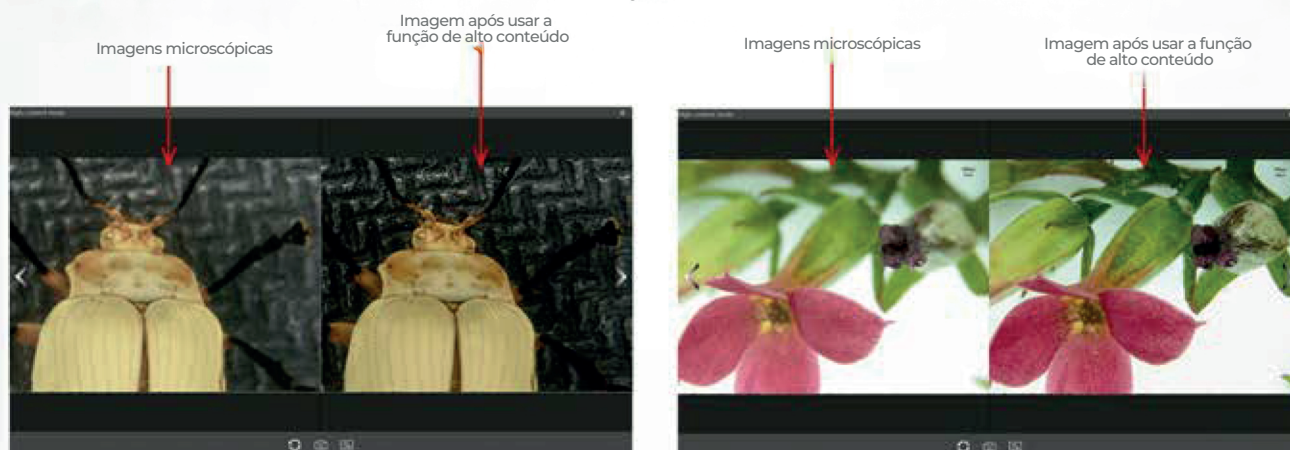
Configurações de propriedades da câmera

Com a função de memória de propriedades de imagem, reiniciar o software restaurará o valor das propriedades da imagem antes que o software seja fechado. Suporte para ajuste de exposição de brilho alho, ganho, balanço de branco, parâmetros de RB de imagem, contraste, croma, saturação, nitidez, gama, restauração dos parâmetros padrão (Padrão) e etc.



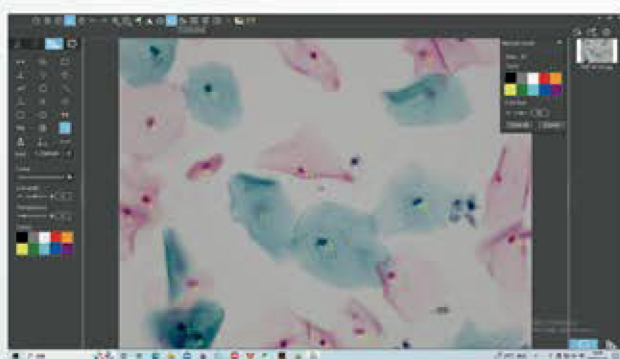
Função de fusão automática de profundidade de campo para imagens de alto conteúdo

A função de fusão automática de profundidade de campo para imagens de alto conteúdo usa algoritmos de processamento de imagem de ponta e tecnologia de fusão em tempo real, visando romper a limitação de profundidade de campo insuficiente em lentes objetivas de alta ampliação e ajustar a distância focal para obter uma profundidade de campo maior, obtendo assim uma imagem mais nítida do que uma imagem de quadro único em tempo real. Suporta PrimeCam PRO e câmeras de resolução mais alta, tire uma foto, dois arquivos.



Função de contagem manual

Conveniente para contar o número de núcleos de células e exportar relatórios estatísticos com um clique.

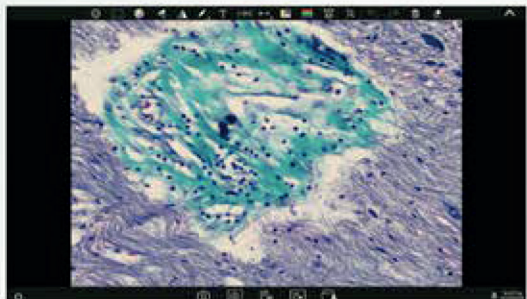


Statistical reports

Statistical	Area	Value	Intensity
Min	71	124	10
Max	2804	2520	117
Range	2733	2396	107
Sum	2804	2520	107
Average	1974.79	1678.7	22.75
Variance	1049157	88072.6	327.4975
Std Dev	1024.284	295.178	18.121
Sample	20		

Função de contagem manual

PrimeCam Pro é um aplicativo da versão Android, que vem pré-instalado nas câmeras PrimeCam ou câmeras inteligentes de fábrica e não precisa ser instalada pelo usuário. Assim que o hardware da câmera iniciar, ele entrará automaticamente na interface principal da PrimeCam. Este aplicativo não pode ser desinstalado pelo usuário, mas pode ser atualizado e atualizado via unidade flash USB.



Calibração e medição

Calibração integrada para microscópios de estudante 4X, 10X, 40X, 100X CX23, Ei, E100. Eles não precisam ser calibrados, suportam a criação de calibrações para outros modelos de microscópios.



Calibrar



Medir uma
linha reta



Medir um
círculo



Medir um
retângulo



Medir um
ângulo

Câmeras autônomas integradas no aplicativo



Configurações de propriedades da câmera

Com a função de memória de propriedades de imagem, reiniciar o software restaurará o valor das propriedades de imagem antes que o software seja fechado. Suporta ajuste de brilho de destino, exposição, ganho, balanço de branco, parâmetros RB de imagem, contraste, croma, saturação, nitidez, gama, restaura os parâmetros padrão (Padrão) e etc.



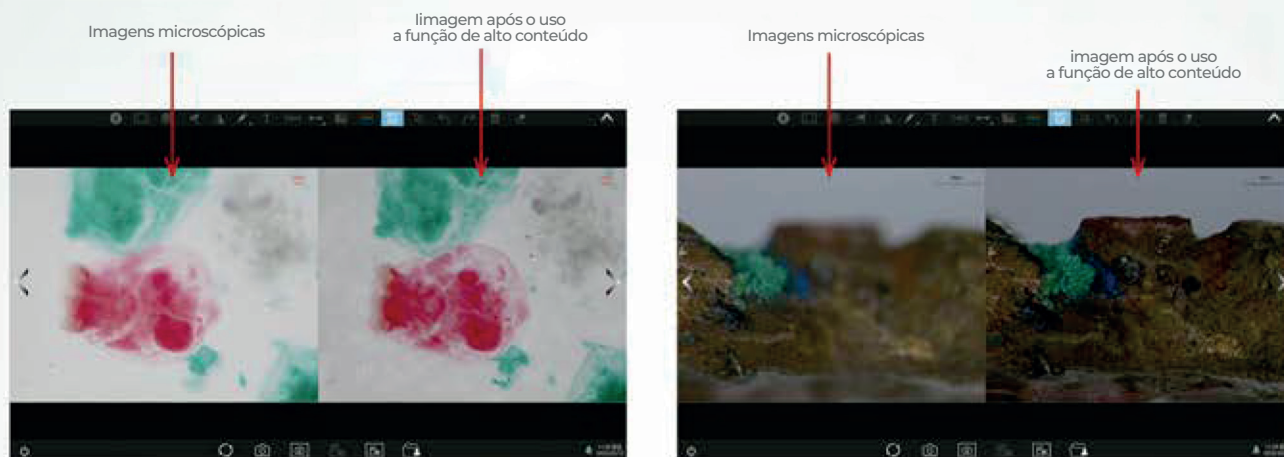
Configurações de preferência

Os usuários podem definir preferências como idioma, brilho, som, duração do vídeo, barra de escala, fazer backup de arquivos em uma unidade USB, restaurar as configurações de fábrica, etc.

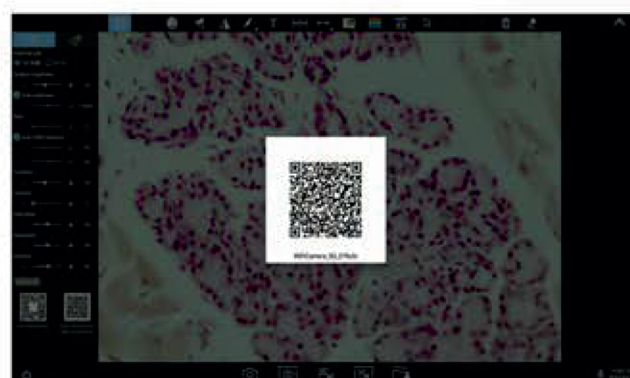


Função de fusão automática de profundidade de campo para imagens de alto conteúdo

A função de fusão automática de profundidade de campo para imagens de alto conteúdo usa algoritmos de processamento de imagem de ponta e tecnologia de fusão em tempo real, visando romper a limitação de profundidade de campo insuficiente em lentes objetivas de alta ampliação e ajustar a distância focal pode obter uma profundidade de campo maior, obtendo assim uma imagem mais nítida do que uma imagem de quadro único em tempo real.

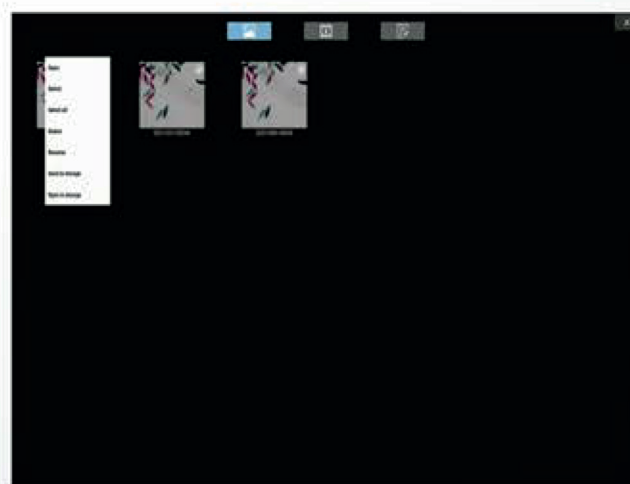


Forneça dois códigos QR para celular/tablet para baixar o aplicativo e escanear para transmitir a imagem ao vivo.



Gerenciamento de imagens e documentos

Galeria de imagens e vídeos:
Os arquivos podem ser visualizados, renomeados, copiados para uma unidade USB, etc.



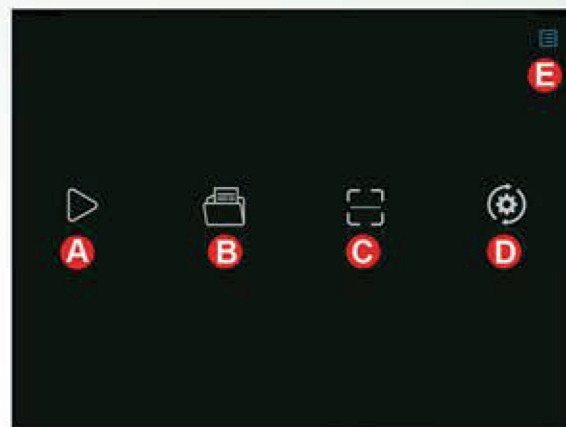
A -Preview: janela de visualização de imagem.

B -Gerenciamento de pastas: gerenciamento de fotos e vídeos.

C - Scan: escaneie o código QR do número de série da câmera para obter imagens (para garantir a velocidade de visualização, é recomendável que no máximo 10 terminais inteligentes sejam conectados à mesma câmera ao mesmo tempo).

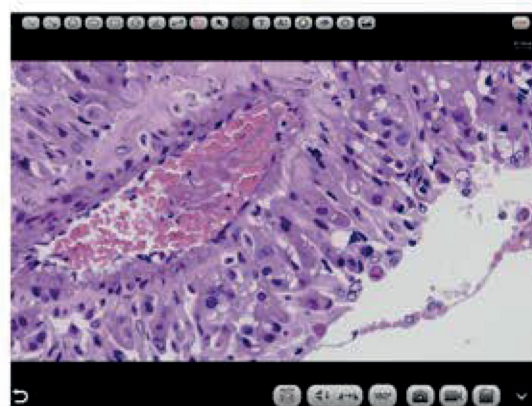
D -Configurações: Configurações do aplicativo.

E - Guia de operação: mostrar/ocultar.



Interface de navegação

Ferramentas comumente usadas: anotações, medições, captura de imagens



Configurações da câmera

Quase sem ajustes, ajuste manual aberto, suporte para ajuste de brilho do alvo, exposição automática/manual, ganho, balanço de branco automático/manual (os canais RB são ajustados separadamente), contraste, cromático, saturação, nitidez, gama, restauração padrão.



Tipo de coloração com base na calibração de cores

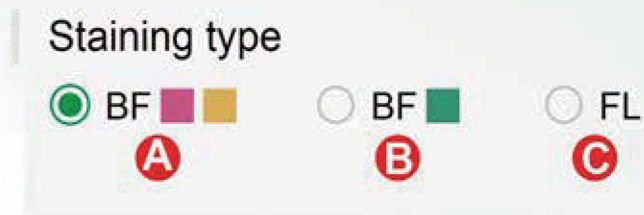
Os usuários podem escolher diferentes modos de imagem de acordo com o método de coloração das seções patológicas para obter cores de imagem mais precisas.

Modo predefinido

A - Usado em campo claro para slides principalmente em rosa ou dourado.

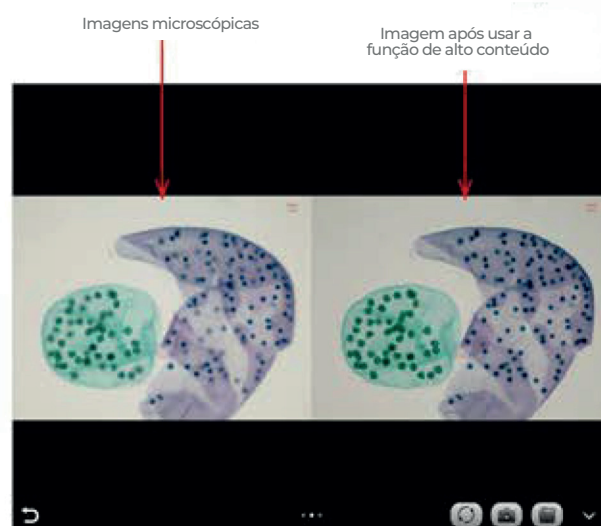
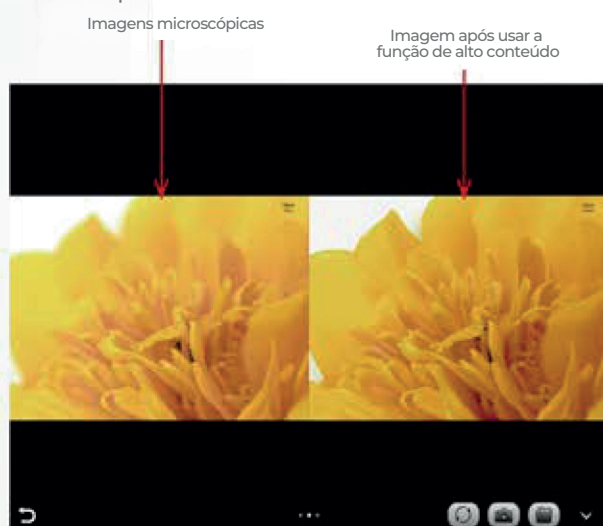
B - Usado em campo claro para slides principalmente em ciano.

C - Usado principalmente em fluorescência



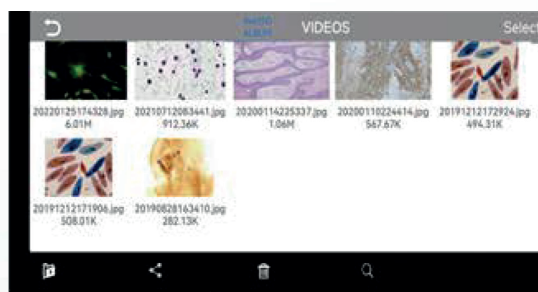
Função de fusão automática de profundidade de campo para imagens de alto conteúdo

A função de fusão automática de profundidade de campo para imagens de alto conteúdo usa algoritmos de processamento de imagem de ponta e tecnologia de fusão em tempo real, visando romper a limitação de profundidade de campo insuficiente em lentes objetivas de alta ampliação e ajustar a distância focal pode obter uma profundidade de campo maior, obtendo assim uma imagem mais nítida do que uma imagem de quadro único em tempo real. Suporta câmeras PrimeCam Pro de 20 MP e de resolução superior, tire uma foto, dois arquivos.



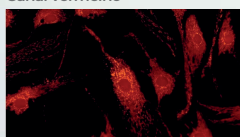
Gerenciamento de pastas

Suporta visualização de fotos e vídeos, renomeação, exportação para álbuns locais, compartilhamento em redes sociais, exclusão e pesquisa por nome de arquivo.



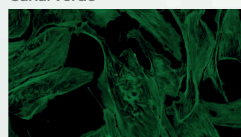
Fluorescência

Canal vermelho



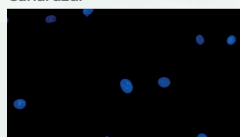
Tempo de exposição: 900 ms
Ganho: 6 (equivalente a ISO 1200)

Canal verde



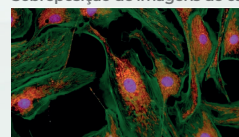
Tempo de exposição: 1500 ms
Ganho: 7 (equivalente a ISO 1600)

Canal azul



Tempo de exposição: 800 ms
Ganho: 5 (equivalente a ISO 800)

Sobreposição de imagens de canais combinados





Série de Intervision com câmeras disponíveis:



Câmera de conexão

Baixe o aplicativo PrimeCam



Escaneie o QRCode da câmera e obtenha a imagem no seu dispositivo



Especificações

Applicable to	Nikon	Olympus	Leica	Zeiss
Models	N12 Plus	O12 Plus	L12 Plus	Z12 Plus
Physical Resolution	20 MP			
Image Sensor	SONY IMX147 CMOS			
Exposure Mode	Rolling Shutter			
Maximum Resolution	5184x3888 (20,155,392 Pixels)			
ISO sensitivity	Equivalent to 100-12800			
Sensor Size	1/2.3"			
Pixel Size	1.2µm x 1.2µm			
Spectral Response	380-650nm			
Exposure Capability	Real-time auto and manual adjustment			
Exposure Time	10µs x 333ms			
White Balance	Real-time auto and manual RB adjustment			
Preview Resolution	5184x3888@10fps, 3840x2160@15fps			
Power Supply	DC 12V 3A			
WiFi Protocol	5G WiFi IEEE802.11ac			
Conversion Bit Depth	12bit			
Software and App	PrimeCam			

Certificações

1. Cumpra com a certificação FCC da Comissão Federal de Comunicação dos EUA
2. Cumpra com a certificação CE de segurança europeia (padrão)
3. Cumprir com a certificação MIC emitida pelo Ministério de Assuntos Internos e Comunicações do Japão (Método de Ondas Elétricas e Lei de Negócios de Comunicação Eletro-Óptica)
4. Cumprir com a certificação Jate da diretiva da lei de telecomunicações japonesa
5. Cumpra a "Diretiva sobre a Restrição do Uso de Certas Substâncias Perigosas em Equipamentos Elétricos e Eletrônicos (RoHS)" de acordo com a legislação da UE.



Televendas Biolab Brasil

SP (11) 3522-8122

suporte@biolabbrasil.com.br

visite nosso site: www.biolabbrasil.com.br